



# Warmtebeeld camera

## VOORKOMT ERNSTIGE ELEKTRISCHE PROBLEMEN

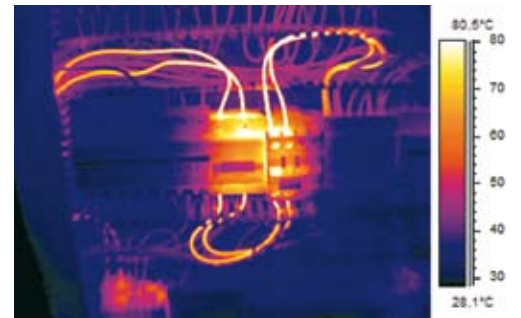
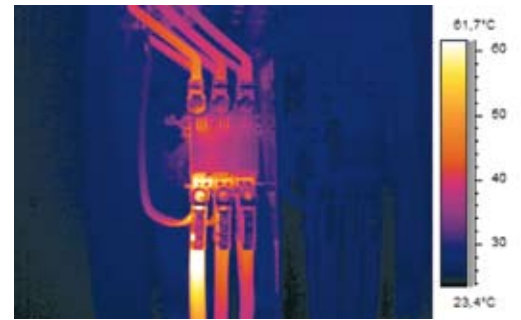
De compacte warmtebeeldcamera is een perfect instrument om verborgen gebreken in elektrische circuits op een veilige wijze op te sporen. Onmiddellijk ziet u op een helder thermisch beeld de warmte-ontwikkeling nog voor er een defect ontstaat. Een temperatuurstijging duidt immers veelal op een potentiële probleem. Op een eenvoudige manier controleert u ook of onderaannemers goed werk afleveren, en scant u installaties voor ze definitief in gebruik worden genomen.

Zekeringen, elektrische panelen, geschroefde aansluitingen en schakelaars zijn in een elektrisch systeem voor de hand liggende problemen die u kan onderzoeken. Infraroodcamera's worden echter ook gebruikt voor het opsporen van defecten in verwarmingsinstallaties, koelsystemen en om isolatiefouten of vochtproblemen op te sporen in gebouwen.

De warmtebeeldcamera meet de tem-

peratuur van een voorwerp zonder contact. Het voorwerp hoeft men niet aan te raken en sluit dus vele gevaren uit. Een camera geeft niet enkel temperaturen weer in kleur, maar laat u ook toe om exacte temperatuursmetingen te doen. Veel camera's geven ook een alarmsignaal als een bepaalde temperatuurgrens wordt overschreden. Moderne camera's laten u toe om radiometrische beelden op te slaan en ze daarna met aangepaste software te analyseren of te gebruiken in een rapport. Dankzij dit rapport kan aan de klant getoond worden welke cruciale herstellingen werden uitgevoerd en waarom een service-contract een meerwaarde biedt.

Het gebruik van warmtebeeldcamera's kan ook in een industriële omgeving tot aanzienlijke besparingen leiden. Verzekeringsmaatschappijen geven namelijk in bepaalde gevallen korting wanneer elektrische installaties periodiek geïnspecteerd worden. Bij preventief onder-



houd worden tijdens de inspectierondes hot spots en andere ontwikkelingen aan elektrische installaties, motoren, pompen enz. nauwkeurig opgevolgd en ingedeeld volgens een urgentieniveau. Kritische problemen worden onmiddellijk opgelost. Problemen met een lager urgentieniveau worden bij een volgend periodiek onderhoud behandeld. Ook deze manier van werken zorgt voor aanzienlijke besparingen.

[www.warmtebeeldcamera.be](http://www.warmtebeeldcamera.be)

## FLIR SYSTEMS

### **InfraCAM™SD infraroodcamera met groot opslagvermogen**

De InfraCAM SD is licht in gewicht (550 g), compact, stevig en gebruiksvriendelijk. De warmtebeeldcamera meet temperaturen tussen -10°C en +350°C. De verbeterde gevoeligheid (0.12 NETD) vergroot de beeldkwaliteit aanzienlijk waardoor kleine temperatuurverschillen getoond kunnen worden op het grote, heldere 3,5-inch LCD-scherm van de camera.

De meetfunctie van de camera is uitgebreid met een automatische aanduiding van de minimum en maximum temperatuur in het gescande gebied. De InfraCAM SD is geschikt voor industrieel gebruik. De batterij heeft een levensduur van 7 uur en garandeert zodoende een ononderbroken inspectie.



FLIR Systems heeft de InfraCAM uitgerust met een ingebouwde SD-geheugenkaart die tot 1.000 radiometrische infraroodbeelden kan opslaan. Deze beelden, in een standaard JPEG-formaat kunnen worden gedownload naar een PC en direct worden toegevoegd aan een standaard Windows®-programma zoals Word®, Excel® of PowerPoint®. Het InfraCAM SD-pakket bevat tevens de ThermoCAM QuickReport-software waarmee de vastgelegde radiometrische warmtebeelden kunnen worden geanalyseerd en waarmee rapporten kunnen worden gemaakt in PDF-formaat.

De InfraCAM SD wordt geleverd met een netvoedings-eenheid, handriempje, USB-kabel, handleiding, stroomkabel, batterij, QuickReport-software en een SD-geheugenkaart van 128 Mb.

De gunstige prijs laat toe dat facility managers, elektriciens, HVAC-technici, architecten en kleine bouwondernemingen het toestel vlot kunnen aanschaffen. <